

Как строятся дороги



**Благодарю всех коллег с севера, юга,
запада и востока, при помощи
которых сделана эта презентация**

Север - Юг



и Запад - Восток



Бесплатные



и платные



До проектирования - оценка природно-климатических условий



Оценка природно-климатических условий



Оценка природно-климатических условий



Оценка природно-климатических условий



Общественные слушания



Проектирование пропустим, далее –
подготовительный период (мобилизация) – завоз
техники



Удаление растительности в полосе отвода



ТО ЖЕ И ТАМ ЖЕ



и оценка качества удаления «растиловки»



Прокладка построечных (временных) дорог



построечная дорога готова



разработка временных карьеров





перекладка коммуникаций



участие геодезистов обязательно всегда



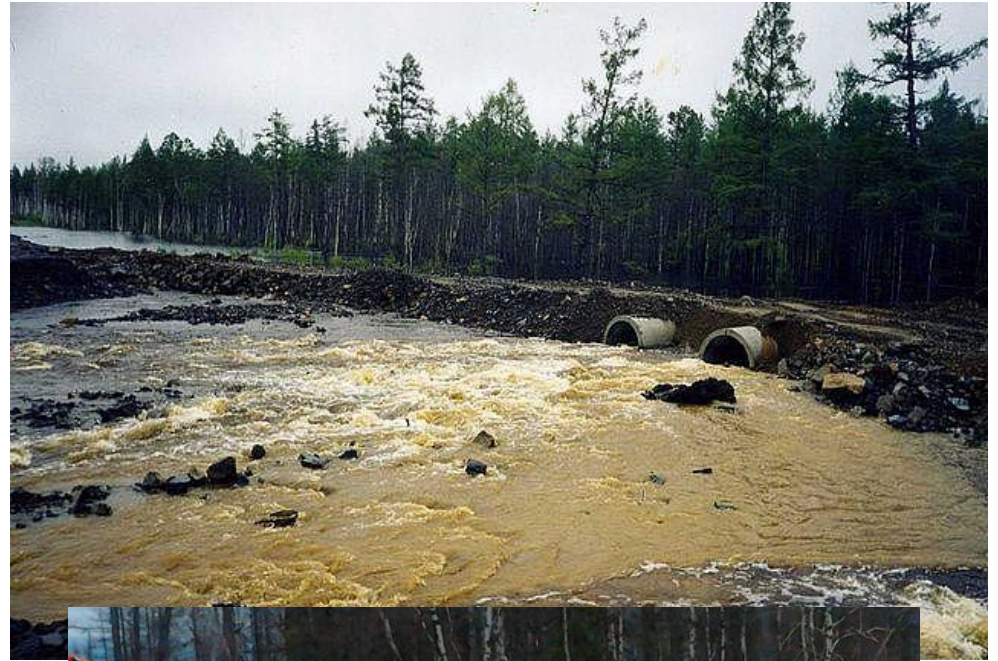
Вообще-то это будет автозимник



Зимой – 9-месяцев - примерно такой



Летом – 2-3 месяца на северах – примерно такой



Главное – соблюдать технику безопасности на всех стадиях производства работ



Водопропускные сооружения устраивают ДО отсыпки земполотна и под контролем лаборатории



Работа построечной лаборатории тяжеля и неблагодарная



Земполотно можно устраивать круглый год

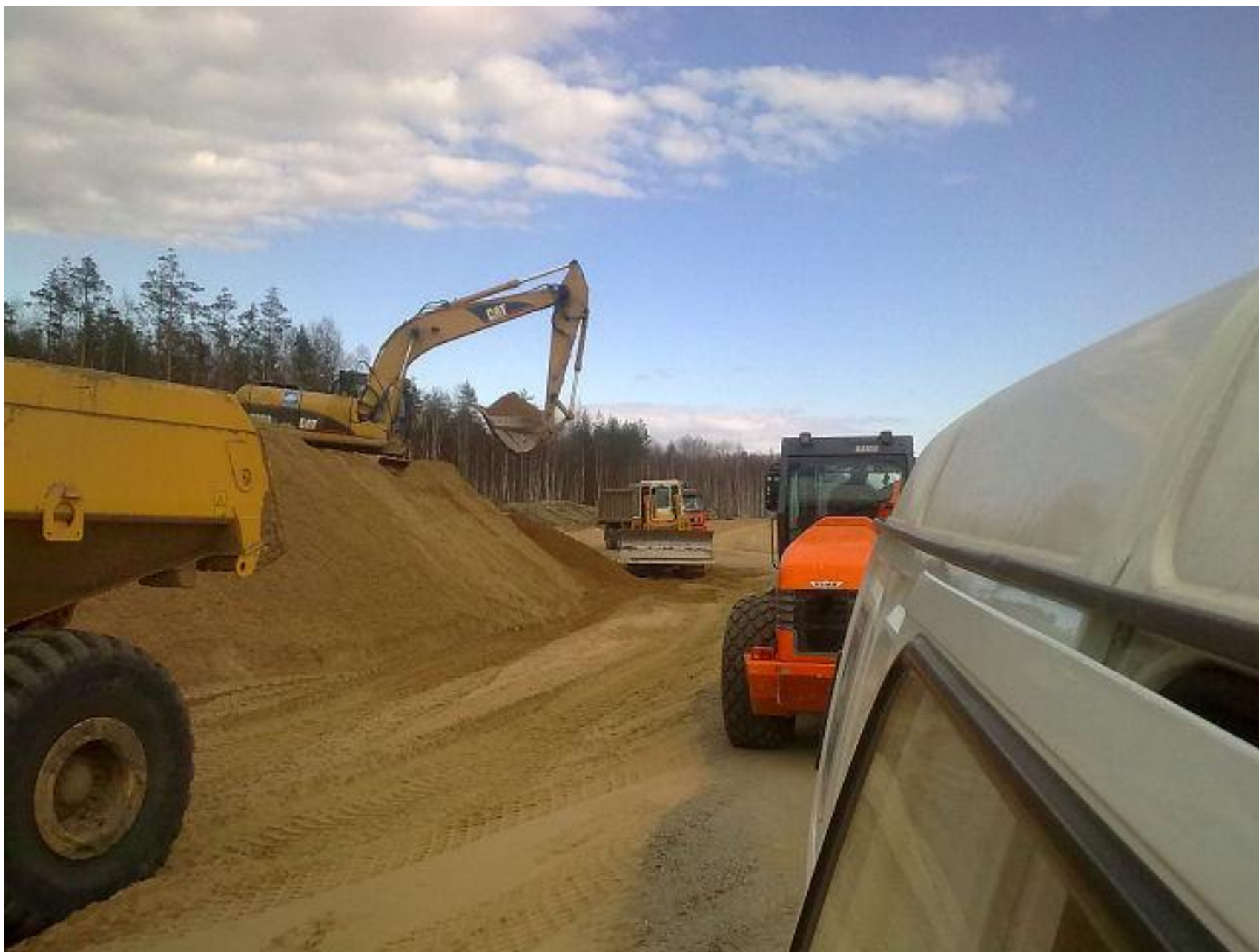


Главное – одновременно по всей ширине





и из подходящих грунтов (вообще-то это уже ППС)



Для слабых грунтов или дорог высокой категории используется геотекстиль





При устройстве выемок в скальном грунте буровзрывные работы обязательны



ЗАПОМНИТЕ! Разработку выемок всегда начинать только с низовой стороны



Устройство постоянного водоотвода (того, который был устроен «вчера» до начала работ по земляному полотну)



Далее идет щебеночное основание



и нижние слои покрытия – и в средней полосе,



6/ИЮНЬ/2012

и чуть восточнее Аральского моря





И наконец любимый всеми за стоимость и отсутствие показателя Купл
щебнемастичный асфальтобетон



Укладка слоев асфальтобетона что под Курском (данным случае), что в Техасе –
везде дело жаркое



Строительство мостов (мост
через Ангару, Иркутск) –
отдельная история



Владивосток. Мост через пролив
Босфор Восточный. Южный пилон,
высота 324 м. Тоже совсем другая
история





Покрyтия можно устраивать и из цементобетонных плит,



из монолитного цементобетона



и из асфальтобетона,



и вообще неизвестно из чего



Но если заказчику или технадзору не понравится – будете только что уложенный слой фрезеровать.



Перед сдачей, например, 32 декабря прошлого года, пока заказчик празднует сегодня 1 января, следует привести в порядок откосы,



потушить лесные пожары,



установить барьерку, желательно ровно и единообразно



нанести качественную разметку,



убрать мусор с полосы отвода,



озеленить откосы, покрасить
бордюрный камень и
асфальтобетон



подготовиться к работам по
содержанию





Вообще-то объекты сдавать – тоже ИСКУССТВО



Технадзор – главные свидетели при сдаче дороги



Ну, и сдав
объект – не
забыть
отметить
самим



ну, в общем, «никто кроме нас»

